



COUP DE FOUDRE

*pour
Lieuxaint*



**DÉCOUVRIR, SORTIR,
ÉTUDIER, SE DIVERTIR**



ville-lieusaint.fr





LIEUSAINT

en chiffres



14 000
HABITANTS

4 000
ÉTUDIANTS

env. 60
FORMATIONS
DIPLOMANTES

**2 SALLES DE
SPECTACLES**

dont 1

SCÈNE NATIONALE



1 MÉDIATHÈQUE
30 COMMERCES

+ 1 500
ENTREPRISES

et 10 000
EMPLOIS



450
HECTARES
D'ESPACES
NATURELS

WESTFIELD CARRÉ SÉNART

+ 220
ENSEIGNES

et 45
RESTAURANTS



ÉTUDIER



L'IUT de Sénart - UPEC, c'est :

+ de 60 FORMATIONS DE NIVEAU BAC + 1 À BAC + 5	9 B.U.T. 35 LICENCES PRO	4 MASTERS 4 LICENCES	+ de 3000 ÉTUDIANTS DONT 1500 ALTERNANTS
--	--	-----------------------------------	--

L'ICAM, campus de Grand Paris Sud, c'est :

- DIFFÉRENTES FORMATIONS DE BAC + 1 À BAC + 4 pour devenir ingénieurs généralistes Arts & Métiers
- DES PRÉPAS SCIENTIFIQUES ET PROFESSIONNALISANTES, BACHELOR INTERNATIONAL
- UN CAMPUS MODERNE ET ÉCO-RESPONSABLE DOTÉ D'ÉQUIPEMENTS DE POINTE : FabLab, atelier de production, plateformes de recherche
- PRÈS DE 700 ÉLÈVES DE PLUS DE 20 NATIONALITÉS
- UNE RÉSIDENCE ÉTUDIANTE SUR PLACE

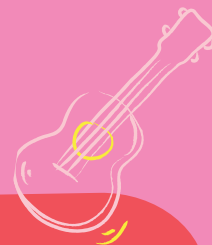
Ascensia Business School, sur le site de l'ICAM, c'est :

- UNE ÉCOLE DE COMMERCE EN APPRENTISSAGE
- DES FORMATIONS DE BAC + 1 À BAC + 5 en ressources humaines, management, commerce, communication, marketing



Sur le **campus de l'IUT de Senart**, vous avez accès à une grande bibliothèque universitaire et des salles informatiques pour travailler, la maison de l'étudiant pour vous détendre, des salles d'activités sportives en intérieur et des installations en extérieur pour faire du sport, des snacks pour vous restaurer, et un Bureau des étudiants pour animer vos soirées.

SORTIR



À Lieusaint,
des événements
toute l'année :

SEPTEMBRE

FORUM DES ASSOCIATIONS

OCTOBRE

OUVERTURE DE
LA SAISON CULTURELLE,
HALLOWEEN

NOVEMBRE

MARCHÉ DE NOËL

MAI

RUNS DE SÉNART

JUIN

FÊTE DE LA MUSIQUE,
MARCHÉ ESTIVAL,
FÊTE DES ARTS

JUILLET

FÊTE CITOYENNE

JUILLET - AOÛT

ANIMATIONS DE L'ÉTÉ,
SOIRÉES FESTIVES



Plus d'infos :
ville-lieusaint.fr

Des spots pour se retrouver au Carré Sénart :



- PROFITER D'UNE PAUSE-DÉJEUNER OU DINER DANS L'UN DES 45 RESTAURANTS
- FAIRE DU SHOPPING DANS L'UNE DES 220 BOUTIQUES DU CENTRE COMMERCIAL ET DU SHOPPING PARK
- FLÂNER LE LONG DES CANAUX



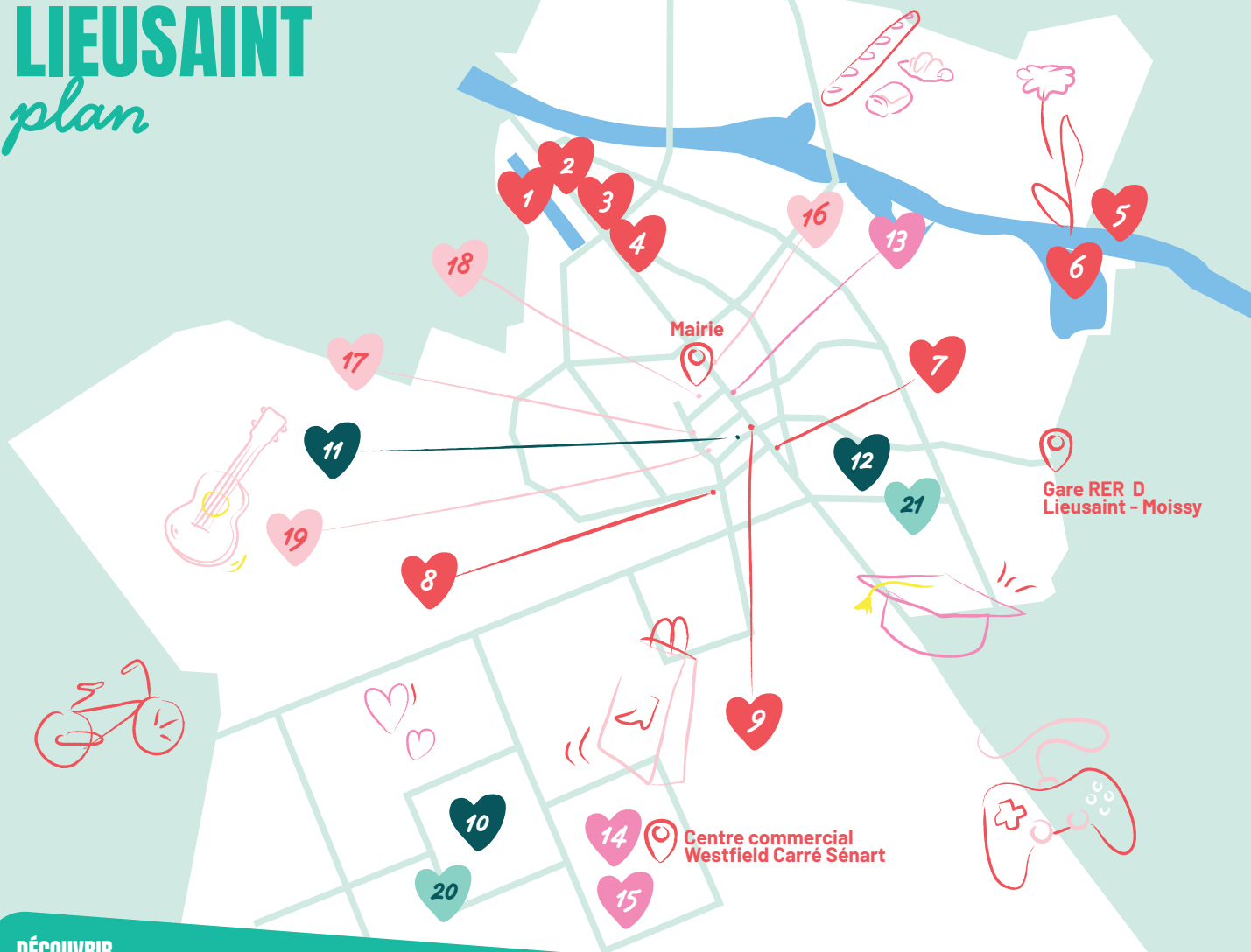
Plus d'infos :
[westfield.com/fr/
france/carresenart](http://westfield.com/fr/france/carresenart)

Lieusaint compte plus de **90 associations sportives, culturelles ou solidaires**. Rencontrez-les lors du forum des associations qui a lieu tous les premiers samedis du mois de septembre et animez votre vie quotidienne !

Bon à savoir : la plupart des événements organisés par la ville sont totalement gratuits.

LIEUSAIN

plan



DÉCOUVRIR

- 1 Lavoir Saint-Quintien
- 2 Allées d'Ormoy
- 3 Fresque "L'escalier"
- 4 Fresque "Pas d'hivernage"
- 5 Ru des Hauldres
- 6 Bassin de La Motte
- 7 Le terme Boréal
- 8 Fresque "Butterflies"
- 9 Rue de Paris Fresque "Yuli"

SE DIVERTIR

- 10 Théâtre-Sénart Scène Nationale
- 11 Maison des cultures et des arts
- 12 La Marge

BONS PLANS

- 13 Gratuiterie
- 14 Dressing collectif
- 15 Opérations Job-dating
- 16 Espace Emploi
- 17 Médiathèque
- 18 Structure Information Jeunesse
- 19 Espace Jeunesse

ÉTUDIER

- 20 ICAM Ascencia
- 21 IUT de Sénart

DÉCOUVRIR

Lieusaint, c'est tout un patrimoine naturel

• LE BASSIN DE LA MOTTE

Un espace naturel préservé doté de longues passerelles en bois et d'un observatoire ornithologique offrant des points de vue panoramiques

• LE RU DES HAULDRES

Un espace de 30 hectares pour observer la faune et la flore environnantes

• LES ALLÉES D'ORMOY

Et son canal propice à la pêche et à la promenade



Yuli, portrait d'une jeune femme sur toute la hauteur d'une façade d'immeuble rue de Paris, a été réalisée par l'artiste **David Walker** uniquement à la bombe et à main levée !

Adaptation hyperréaliste du logo de la ville, il représente la **Dame Bleue** de la légende lieusaintaise.

Et une histoire

• DES ŒUVRES DE STREET ART

Disséminées dans toute la ville : Yuli, de David Walker, Pas d'hivernage, de Twoone, l'Escalier d'Agostino Iacurci,...

• LA RUE DE PARIS

Et ses façades colorées, l'ancienne voie romaine autour de laquelle la ville s'est développée au cours des siècles

• LE TERME BORÉAL

L'une des trois bornes du mètre étalon

• LE LAVOIR SAINT-QUINTIEN

Construit à la fin du 18^e siècle

SE DIVERTIR



Une offre culturelle diversifiée :



• LA MARGE, SALLE DE SPECTACLE

Propose des spectacles d'humour, des concerts, du théâtre, des expériences diverses

• LE THÉÂTRE-SÉNART

C'est une scène nationale, des propositions culturelles et artistiques diversifiées, des concerts, des one-man-show

Westfield Carré Sénart, une offre de loisirs XXL :



• LE CINÉMA PATHÉ

1^{er} cinéma de France en nombre d'entrées, avec ses 17 salles, dont 4 DX et Imax

• LA TÊTE DANS LES NUAGES & PATHÉ GAMES

Pour des jeux d'arcades

• ILLUCITY

Pour des expériences VR et jeux d'équipes

• HAPIK

Une salle d'escalade pour tous

• CARRÉ CONNECTÉ - MICRO-FOLIE

Un musée interactif et un espace gaming Ouverture mars 2025



Vous avez entre 16 et 18 ans ?

Profitez de votre Pass culture au Théâtre-Sénart et à La Marge !

Bon à savoir :

tarifs étudiants au cinéma Pathé (9,90 €), à La Marge (6 €) et au Théâtre-Sénart (moins de 12 €)

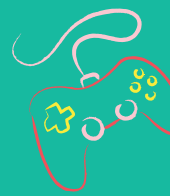
Sur le Carré :

• KOEZIO

Un parc d'aventures multi-activités

• HALL U NEED

Une offre de loisirs multiples indoor Ouverture avril 2025



BONS PLANS

Pour se nourrir à moindre coût :

• ÉPI-DRIVE

Une aide pour les étudiants proposée par la ville pour les produits de consommation courante

• TOO GOOD TO GO

Des paniers invendus à prix réduits proposés par les commerçants de la ville

• CHEZ LE PRODUCTEUR

La possibilité de faire directement ses courses auprès des producteurs comme à la cueillette de Servigny



S'habiller durable :

• AVEC LA GRATUITERIE DE LIEUSAINT

• LES OPÉRATIONS DRESSING COLLECTIF

plusieurs fois par an pour des vêtements de seconde main au centre commercial Westfield Carré Sénart

Trouver un job pour financer ses projets :

• AVEC LA STRUCTURE INFORMATION JEUNESSE (SIJ) ET L'ESPACE EMPLOI

de la ville pour des jobs étudiants ou un emploi

• DES OPÉRATIONS JOBDATING AU CENTRE COMMERCIAL WESTFIELD CARRÉ SÉNART

plusieurs fois par an

• EN TRAVAILLANT DIRECTEMENT SUR LES CAMPUS DE LIEUSAINT

Étudiants aux budgets limités, la ville de Lieusaint pense à vous et a mis en place le dispositif Epi-Drive, en partenariat avec l'épicerie solidaire Epi-sol Brie pour vous permettre de bénéficier de produits alimentaires, d'hygiène, et ménagers à bas prix.

Pour en savoir plus, contactez le CCAS au 01 64 13 55 76



Plus d'infos :
ville-lieusaint.fr

BOUGER

En Île-de-France :

- RER D POUR ACCÈS PARIS
- UN ACCÈS DIRECT À L'AUTOROUTE A5 ET À LA FRANCILIENNE



Sur le territoire :

• LE TZEN

Pour relier la gare de Corbeil depuis la gare RER de Lieusaint, en passant par le Carré Sénart

• 12 LIGNES DE BUS

Traversent la commune



En ville :

• 25 KMS DE PISTES CYCLABLES

Qui font de Lieusaint la 3^e ville au palmarès des villes cyclables d'Île-de-France dans sa catégorie

• DES CHEMINS PIÉTONNIERS

Reliant tous les quartiers de la ville entre eux

BUS



Plus d'infos :
grandparissud.fr

Pour accéder à toute l'offre culturelle et de loisirs de Paris, c'est à 40 minutes en transports en commun !

Mais elle est aussi foisonnante à **deux pas**, dans les différentes communes de l'agglomération Grand Paris Sud et tous leurs équipements : **14 salles de spectacle et de concerts, 11 conservatoires, 1 patinoire, 22 médiathèques, 10 piscines...**



*On sait
que vous allez
craquer !*



ville-lieusaint.fr



50 rue de Paris - 77127 Lieusaint
contact@ville-lieusaint.fr
01 64 13 55 55