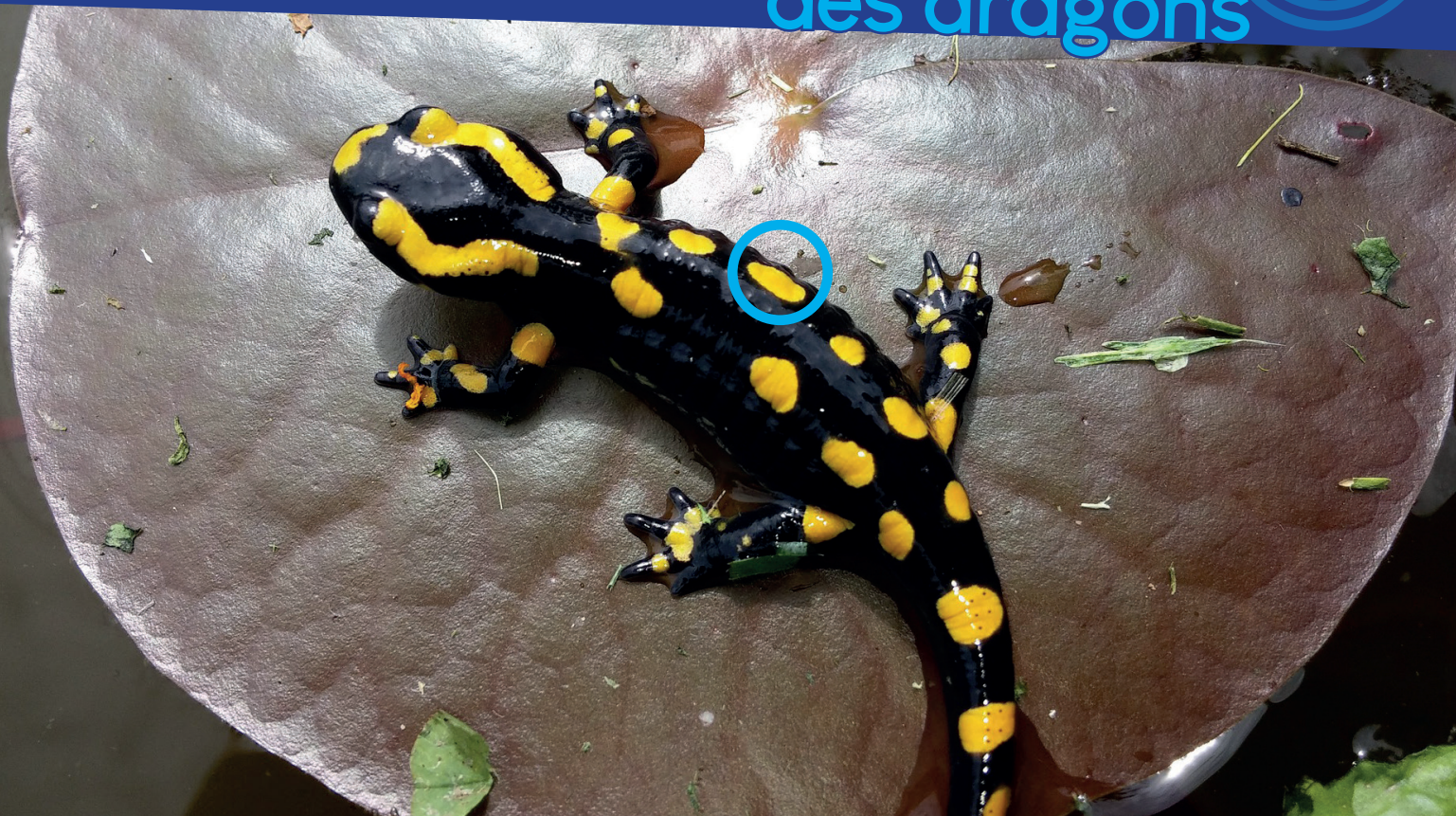


# À la recherche...

## des dragons



Salamandre tachetée - *Salamandra salamandra*



### Comment les distinguer ?

**Taille** : entre 10 et 20 cm avec la queue

**Couleur** : **noire tachetée de jaune** avec des motifs qui varient d'un individu à l'autre, c'est leur carte d'identité.

**Forme** : aspect boudiné avec quatre pattes ; présence d'une queue parce que c'est un amphibien du groupe des urodèles.



### Espèce protégée en France

Une Salamandre tachetée malmenée, peut lâcher un jet blanc de toxines pouvant parfois atteindre 1 mètre. Si vous la touchez (ce qui est interdit), évitez de vous toucher les yeux et les muqueuses après l'avoir manipulée.



Scannez le QR code,  
pour plus d'informations  
sur nos enquêtes et les fiches de saisie.

