

Quels papillons au jardin ?

FICHE D'IDENTIFICATION

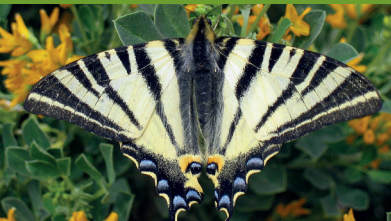
LA SAISON DES PAPILLONS EST OUVERTE...

A tous ceux qui disposent d'un jardin, il serait intéressant de savoir qui vient s'y balader. Pour favoriser la présence de papillons dans votre jardin, vous pouvez tondre moins souvent et privilégier la flore spontanée. Rappelez-vous, depuis la loi Labbé de 2019, l'utilisation et la détention des produits phytosanitaires est interdite aux particuliers.

Vous pouvez aussi observer le stade chenille ou nymphe de ces papillons, accroché à la végétation. Pour plus d'informations sur ces autres stades, vous pouvez scanner ce QR CODE :



EN CETTE PÉRIODE, VOUS ÊTES SUSCEPTIBLES D'OBSERVER LES ESPÈCES PRÉSENTÉES CI-DESSOUS



FLAMBÉ
(*Iphiclides podalirius*)



MACHAON
(*Papilio machaon*)



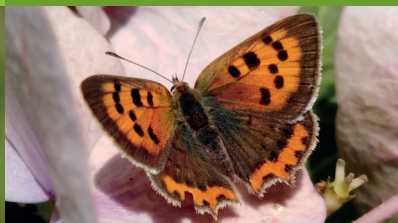
CITRON
(*Gonepteryx rhamni*)



AUORE
(*Anthocharis cardamines*)



THÉCIA DE LA RONCE
(*Callophrys rubi*)



CUIVRÉ COMMUN
(*Lycaena phlaeas*)



AZURÉ DES NERPRUNS
(*Celastrina argiolus*)



PAON-DU-JOUR
(*Aglais io*)



ROBERT-LE-DIABLE
(*Polygonia c-album*)



PETITE TORTUE
(*Aglais urticae*)



BELLE-DAME
(*Vanessa cardui*)



VULCAIN
(*Vanessa atalanta*)



TABAC D'ESPAGNE
(*Argynnis paphia*)



TIRCIS
(*Pararge aegeria*)



TRISTAN
(*Aphantopus hyperantus*)



DEMI-DEUIL
(*Melanargia galathea*)



CÉPHALE
(*Coenonympha arcania*)



PETIT MARS CHANGEANT
(*Apatura ilia*)



MORO-SPHINX
(*Macroglossum stellatarum*)



ÉCAILLE CHINÉE
(*Euplagia quadripunctaria*)

O B J E C T I F S

RECONNAÎTRE LES PAPILLONS PRÉSENTS DANS LE JARDIN

(En cas de doute, n'hésitez pas à joindre une photo.)

OBSERVATEUR	Nom, prénom :
Tél :	Courriel :
Adresse ou point GPS :	

DATE	ESPÈCE	NB D'INDIVIDUS VUS SIMULTANÉMENT	REMARQUES (STADE CHENILLE OU ADULTE)

Pour transmettre vos données...

- 1. NOTER** le nom de l'observateur, les espèces et le nombre d'individus, la date de l'observation et sa localisation.
- 2. ENVOYER VOS DONNÉES** par mail ABC@seme-id77.fr ;
ou (pour les plus audacieux) directement sur la base de données naturalistes GéoNature Ile-de-France : <https://geonature.arb-idf.fr>



Ou scannez ce QR Code pour compléter le formulaire en ligne

On se retrouve le mois prochain pour d'autres avis de recherche !



ABC ATLAS de la BIODIVERSITÉ COMMUNALE

Seine&Marne environnement